

# AOSO Diary

- By student council -

青総生のための雑誌風新聞  
生徒会のお仕事を楽しく紹介!

# Firstly

青総生の皆さん、こんにちは。

17期生徒会長の西田昊玄です。

いかがお過ごしでしょうか。

新入生の方は入学して半年ほど経過いたしました  
が、学校生活には慣れましたでしょうか？

青総祭、体育祭が終わり、

定期テストに向けて勉強の日々が続きますね。

気温も段々寒くなってきています。

体調管理を徹底し、

残りの二学期も頑張りましょう！！

1, 2年次の皆さんは、

授業選択、進路選択で迷うことが  
多いと思います。

3年生は受験に向けて

勉強漬けの人もいるでしょう。

将来の自分について深く考えるというのは  
なかなか難しいものです。

しかし、自分で考え納得した選択は  
必ず力になります。

自分を信じて頑張りましょう。

それでは最後に私の好きな名言で  
締めたいと思います。

「道草を楽しめ 大いにな。

ほしいものより大切なものが

きっとそっちにころがってる。」

# Daily work

定例会

部長会

対面式

学校説明会

Sクラブ

制服意見交換会

総合学科教育成果  
発表会

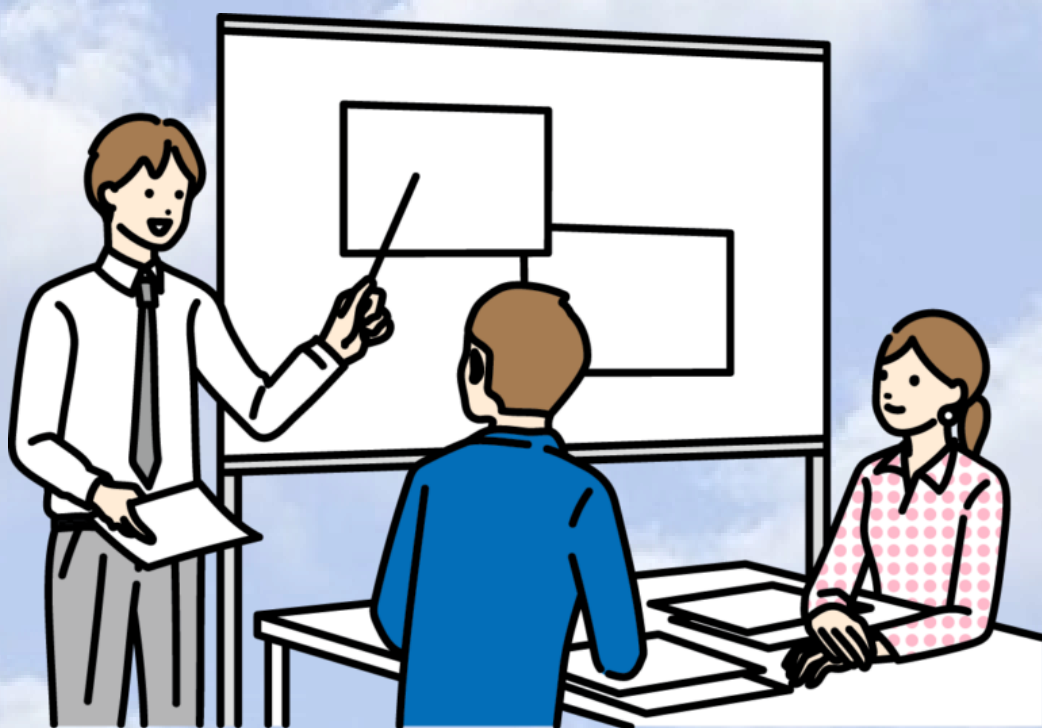
自動販売機の変更  
企画

七夕企画

**And more...**

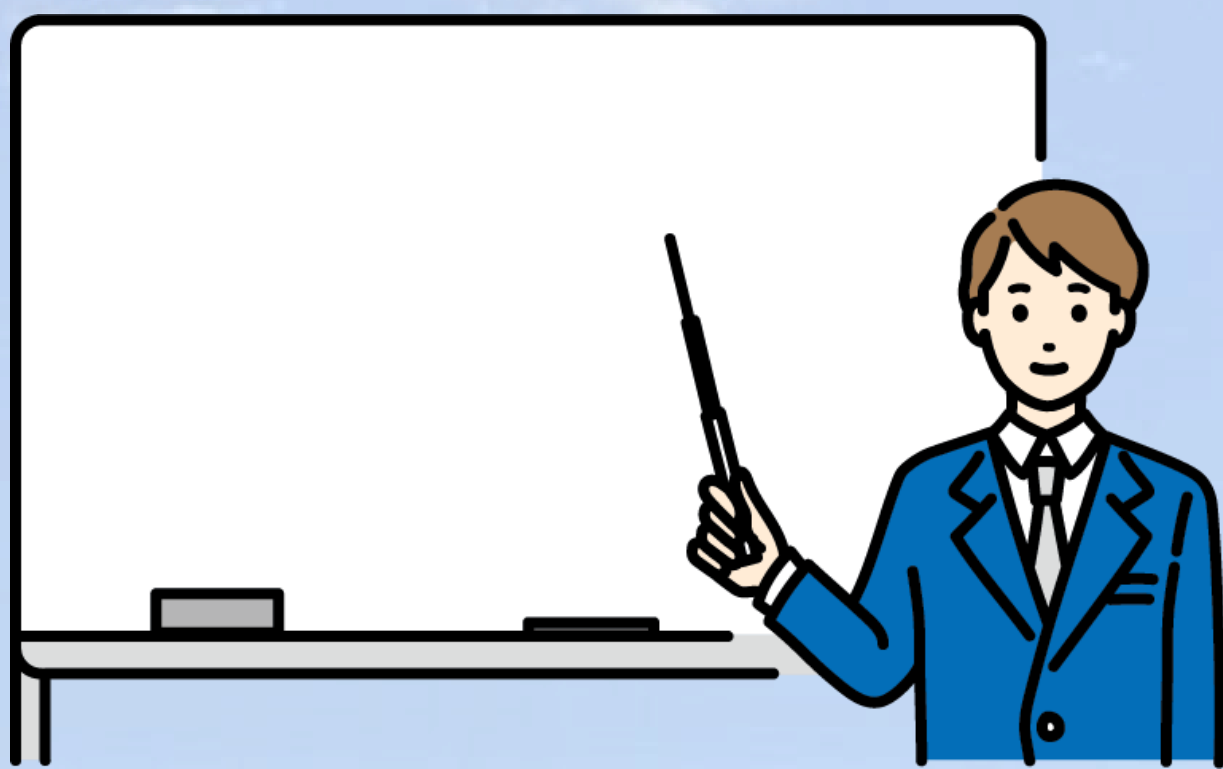
## 1. 定例会

毎週火曜日に生徒会室やCAD 2に集まり学校をより良くするための会議を行います。また行事や学校生活のためのポスターや冊子も作成します。



## 2. 部長会

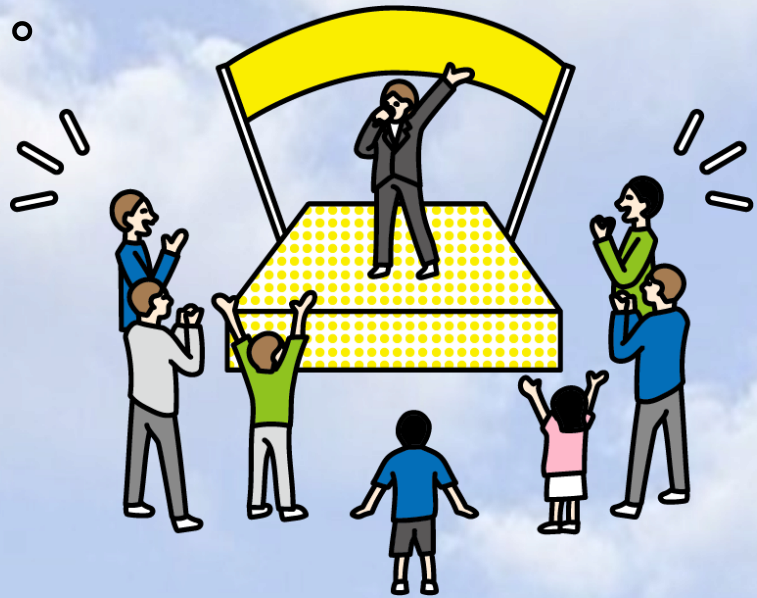
毎月1回、各部長・同好会長を招集し、出席率の確認、学校・生徒会からの連絡を行います。部長会で連絡したことは部長、同好会長から各部員・顧問の先生に伝えてもらっています。





### 3. 対面式

生徒会で企画・運営を行います。  
新入生が学校生活に早く慣れてもらうため、構内図や先生方の紹介を行います。また、部活動・同好会紹介が工夫して魅力を伝えます。そして、青総入門書という、学校のガイドブックをお配りします。



### 4. 合唱祭

合唱祭実行委員会と連携し、合唱祭をスムーズに行えるように補助します。クラスの仲が深まる合唱祭。生徒会役員は密かに実行委員と共に、生徒の皆さんやお客様に会場のご案内をしています。





## 5. 学校見学会・説明会

広報委員会や部活動と連携し、受検生やその保護者へ向けた学校紹介、部活動紹介を行います。生徒会の学校紹介は青総愛が止まりません。しかし、入学したからこそ分かる、青総の良いところや注意すべきところも客観的&主観的に両面からご紹介しています。



## 6. 文化祭

文化祭実行委員会と連携し、開閉会式をスムーズに行えるように補助します。また、去年は文化祭実行委員会と連携し、「門」「オブジェ」の製作をしました。門の白地に青の「青総祭」の文字が晴れ渡る空に眩しい。今年度は一般公開されるのでぜひお越しください。





## 7. 後夜祭

5月頃から後夜祭の企画・運営の準備を重ね、当日は各団体を盛り上げるため、公演のサポートをします。文化祭の後もまだまだイベントは終わらない！！中庭でのライブ公演、体育館での部活動や有志団体のパフォーマンスは圧巻です。



## 8. 体育祭

テントにて、保護者の受付を行います。青総の体育祭は運動の苦手の人でも楽しめる！少し変わった競技やみんなで力を合わせる競技などがあり、今からワクワクですね。みんなで準備した応援グッズやクラスTシャツも高校ならではの楽しみ方かも！？(持ち物のルールはあるので確認してね！)





## 9. Sクラブ

毎年、11月頃に、青梅総合高校の代表としてSクラブ入会式に参加し、国際ソロプチミスト青梅の方との交流を深めます。



## 10. 総合学科教育成果発表会

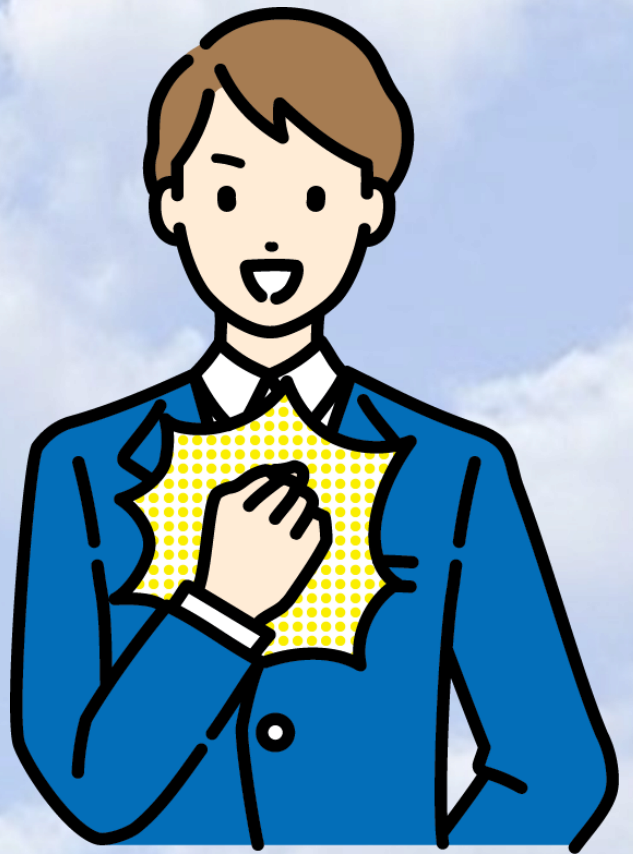
各総合高校の代表者が発表を行い、各校の魅力を多くの方に知っていただくことを目的とした成果発表会です。運営のお手伝いをさせていただくとともに、青総の魅力を伝えます。他校の生徒さんの発表も面白いものばかりで、刺激を受けました。本校の発表者の方も青総を代表する素晴らしい発表でした。





## 1 1. ボランティアサミット

生徒会が学校の代表として都のボランティアサミットに参加しています。昨年度は全校生徒のみなさんに作っていただいた500羽の鶴を東京オリンピック関係のボランティア団体に届けました。



## 1 2. 予餞会

卒業を控えた3年生に感謝を伝え、笑顔で卒業してもらうために、部活動や在校生の有志団体の公演のサポートをします。

